

01



【外壁】旭化成 パワーボード ※塗料：ロックシックス



ヘーベルパワーボードデザインラインナップ



PLANETAライン25



ジーファスチェック75



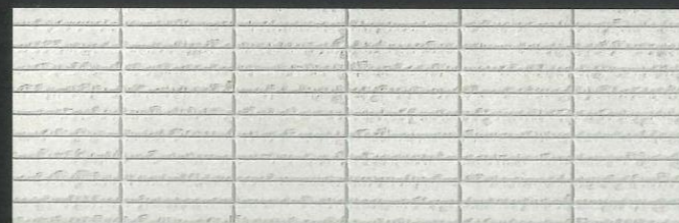
PLANETAタイル300



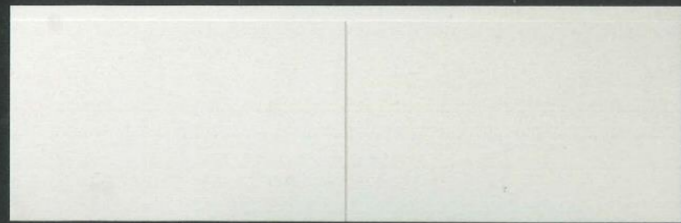
ジーファスレンガ50



ネオタイル50



ジーファスワイドタイル60



ピールST1

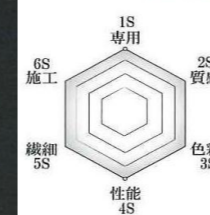


アークライン50



ROCKSIX

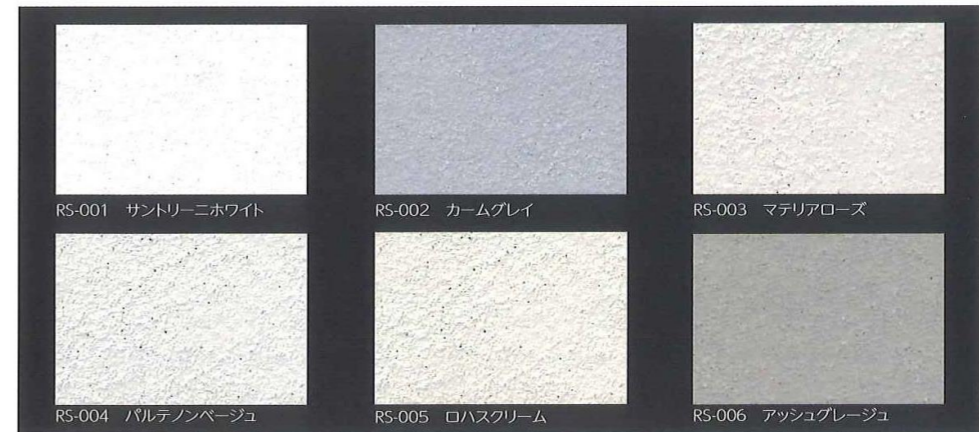
ロックシックスの特徴 (6S)



- 専用** パワーボード専用塗料なので安心してお使い頂けます。
- 質感** 砂壁状有色ゲル混入塗材です。ALC素材の良さを見事に引き出します。
- 色彩** 6色限定の淡彩色、明るい色調で色あせしにくいメリットがあります。
- 性能** JIS A 6909の複層塗材Eノ相当品質を獲得。薄付仕上塗材(アクリルリシン、弾性リシン等)に比べ、より優れた防水性能を発揮します。
- 繊細** 細目骨材+有色ゲル+黒系チップの絶妙な組み合わせが、飽きのこない深みのある意匠感を醸し出します。
- 施工** わずか2工程での施工が可能。工期短縮に繋がります。

パワーボード (ALC外壁) の質感を引き出す6色限定色彩

遠目で見ると、シックで落ち着いた優雅な色彩感
 近くで見ると、多彩感を感じる石材調多彩仕上げ
 厳選された6色限定のカラーバリエーションは、次世代にフィットする色彩感です。



断熱性

木造住宅に+aの断熱性を付加します。

外壁材断熱性能比較

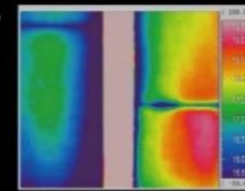
種類	熱伝達抵抗
パワーボード 37mm	0.247 → 100
窯業系サイディング 14mm	0.067 → 27
モルタル 20mm	0.014 → 5

熱伝達抵抗: 各種材料の1㎡当りの熱の伝えにくさを表す。数値が大きいほど性能が良い。
 (単位: m²・k/W)

対比グラフ

サーモグラフィによる断熱性能比較実験

条件: 外気温1.5℃、室内エアコン22℃設定で運転後、エアコンを切った直後に外壁材の裏面を計測。



窯業系サイディング パワーボード