



■ジョリパットは、総合的な表現力で壁面を仕上げます。
建築物の資産価値を持続させるため、ジョリパットには多くの性能が与えられています。

耐候性

ジョリパットは退色の非常に少ない顔料を使用。
色褪せが極めて少なく、いつまでも仕上がりの美しさを保ちます。

防藻・防カビ性

ジョリパットは高度の防藻・防カビ作用により、繁殖を長期に渡って防ぎます。

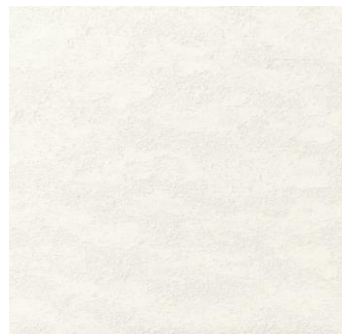
ホルムアルデヒド対応

平成15年7月1日の建築基準法改正に伴い、ジョリパットはホルムアルデヒド放散に関する最高等級「F☆☆☆☆」に対応しています。

柔剛性

硬くかつ柔らかく。この相反する2つの性能こそ、他の合成樹脂仕上材では考えられない耐久性を支えるジョリパットならではの2大特性です。

JP-100シリーズ パターン：ミーティア



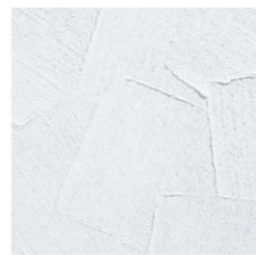
●色は、カラー見本帳「ジョリパット・カラーシステム」からお選びください。

オプションで他のパターンもお選びいただけます



校倉

※ジョリパットのカタログよりお選びください。



ブロックダム



ワイルドランダム

◆施工例◆



東寺尾中

- ・ベース:リシン T1030
- ・ポイント:リシン T3522
- ・ポイントタイル:ノベルストーン ユーストブリック NB-170



長沢

- ・ベース:リシン T3401
- ・ポイント:リシン T6014
- ・ポイントタイル:ニッタイ ユラヌポーター URN-1



福田

- ・ベース:リシン T1401
- ・ポイント:リシン T3009
- ・ポイントタイル:ニッタイ アルターナ TN50/AT-3 マリストワン(M30 ホワイト)
- ・モール(神島):FQ2050-A01、エンドキャップ FQ2050LA(R)01、出隅FQ2050TA01



粟田1丁目

- ・ベース:リシン T1401
- ・ポイント:ワイルドランダム T3038
- ・ポイントタイル:ニッタイ マジカルライトストーンCFシリーズ ML-CF-20



南本宿町76-B号棟

- ・ベース:リシン T5001
- ・ポイント:リシン T6401